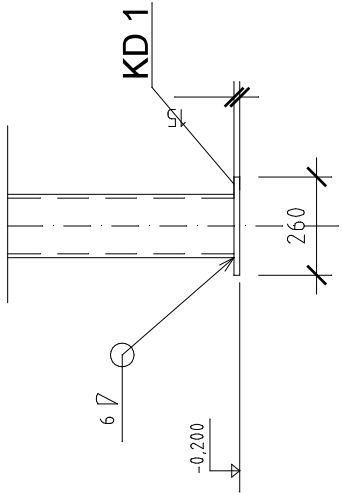
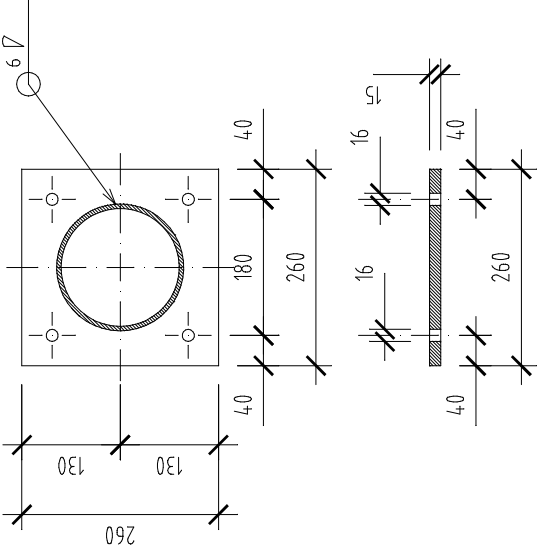


Detail napojení sloupu na kotevní desku
celkem kusů 2

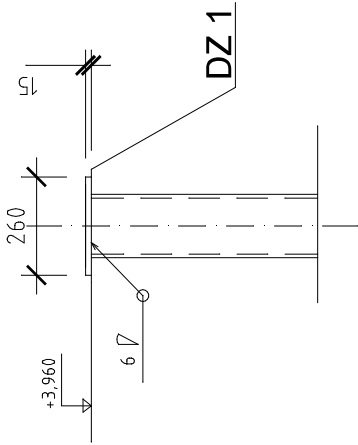


Detail kotevní desky KD 1 a napojení sloupu
celkem kusů 2

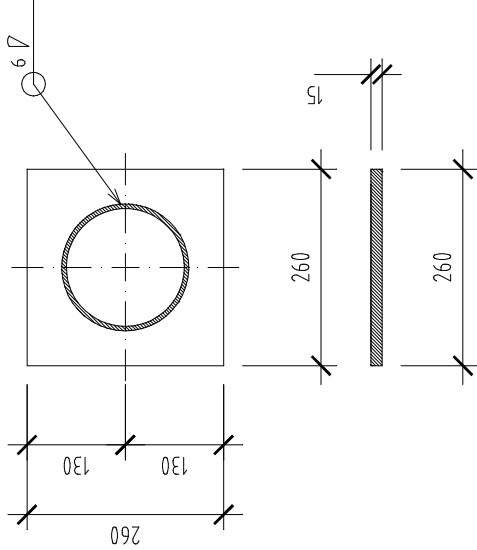


Detail desky zhlaví DZ 1 a napojení sloupu
celkem kusů 2

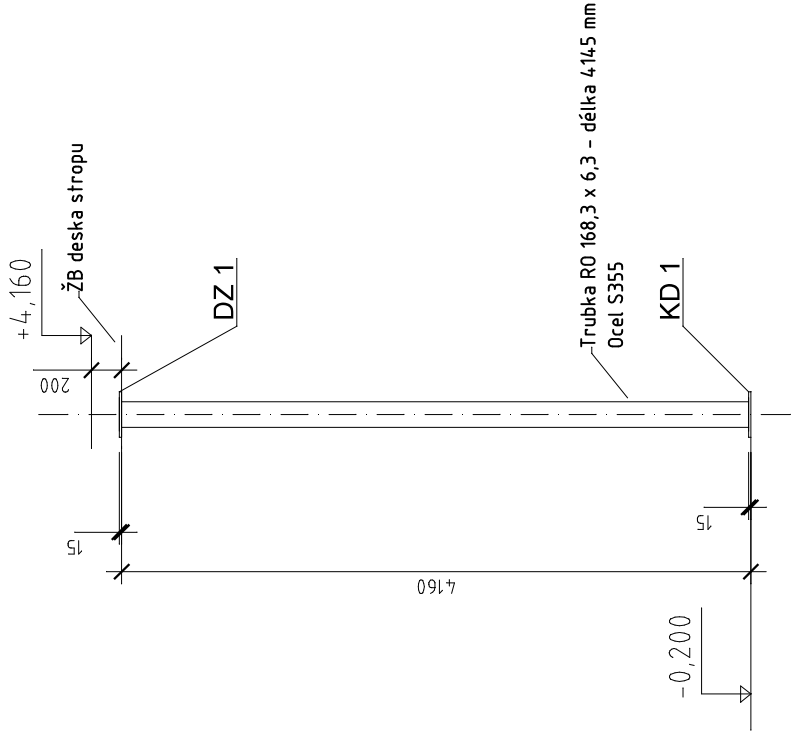
Detail napojení desky zhlaví sloupu
celkem kusů 2



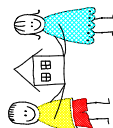
Detail desky zhlaví DZ 1 a napojení sloupu
celkem kusů 2



Sloup - celkem 2 kusy



Beton: C25/30 Výztuž: B500 Ocel: S 355JR

Zodpovědný projektant:	Ing. Ivan Koudelka, Ph.D.	 Ing. Ivan Koudelka, Ph.D. Úlehla 1000 685 01 Bučovice autORIZOVANÝ INŽENÝR PRO STATIKU A DYNAMIKU STAVEB
Vypracoval:	Ing. Ivan Koudelka, Ph.D.	
Investor:	UPOL FTK Olomouc	
Akce:	UPOL FTK Úprava vstupu a haly pro OTP	Datum: únor 2024
Obsah:	Ocelová konstrukce	Měřítko: 1:100 (50,20,10)
		Stupeň: DPS
		Číslo výkresu: 02